

Для районов

На рисунках в инструкции представлена тестовая информация. Все совпадения с реальными районами, школами и сотрудниками носят случайный характер.

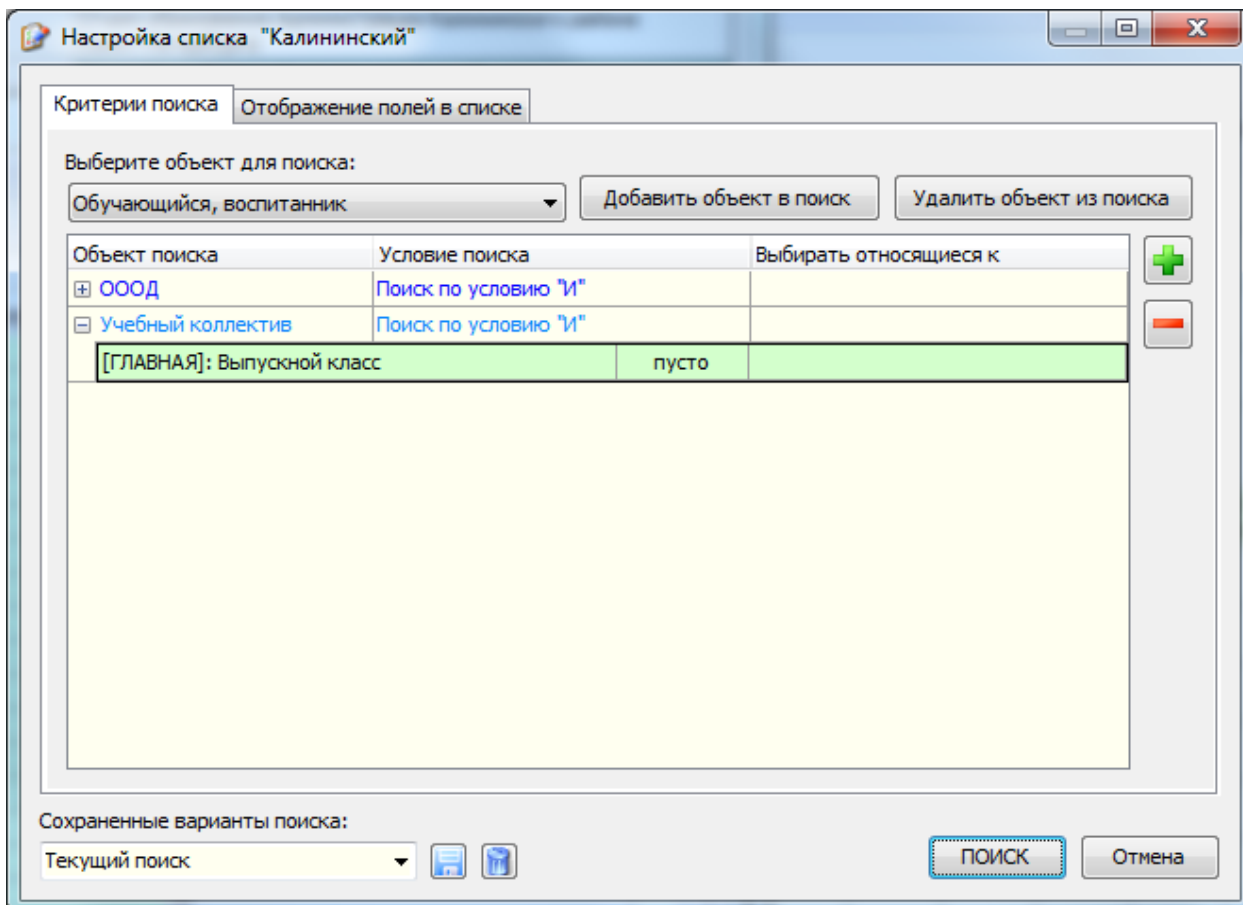
Оглавление

1	Проверить заполненность признака "Выпускной класс"	2
2	Проверить значения признака "Выпускной класс"	2
3	Проверить заполнение поля "Категория участника"	4
4	Проверить назначение на экзамены ГИА-11	4
4.1	Получить список не назначенных на ГИА.....	4
4.2	Проверить назначения на досрочный этап проведения ГИА-11.....	5
4.3	Проверить назначения на основные дни основного этапа ГИА-11	5
4.4	Проверить назначение на обязательные предметы.....	5
4.5	Проверить назначение на устную часть ЕГЭ по иностранным языкам.....	6
5	Проверить назначение на экзамены ГИА-9	6
5.1	Получить список не назначенных на ГИА.....	6
5.2	Проверить назначения на досрочный этап проведения ГИА-11.....	6
5.3	Проверить назначения на основные дни основного этапа ГИА-11	6
5.4	Проверить назначение на обязательные предметы.....	6
6	Проверить назначение на итоговое сочинение 03.02.2016	7

1 Проверить заполненность признака "Выпускной класс"

После обновления АИС "Параграф" на уровне района, обновления АИС "Параграф" на уровне ОУ (включая АИС "Параграф" для ВПЛ) и последующей загрузке файлов экспорта из ОУ в район (именно в такой последовательности) признак "Выпускной класс" должен иметь какое-то значение для каждого учебного коллектива.

В приложении "Учебные коллективы ООД района" можно построить соответствующий список:



Список покажет учебные коллективы, где признак "Выпускной класс" не заполнен - это нужно исправить.

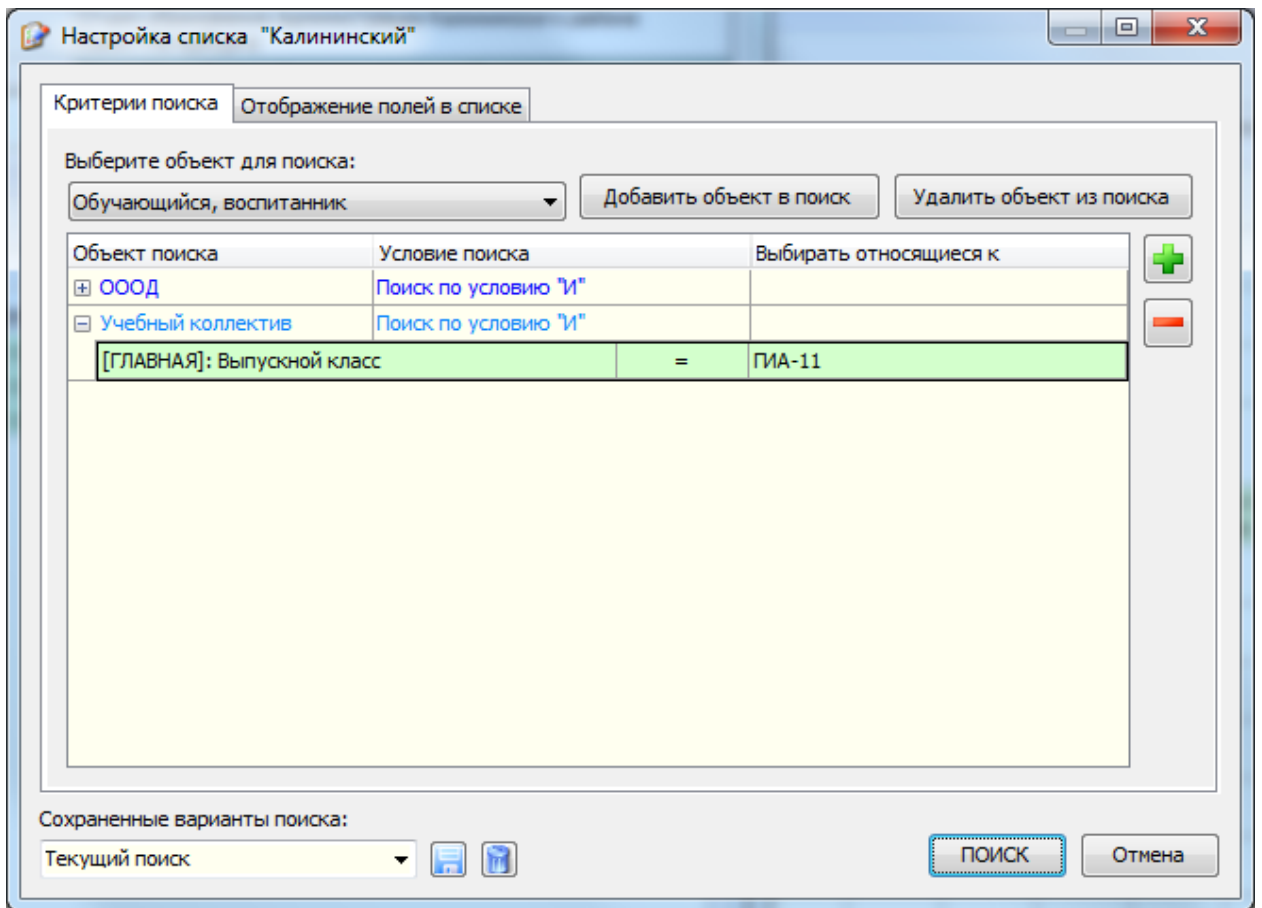
Нужно проверить ТРИ списка для разных типов объектов:

- учебный коллектив
- класс для обучающихся, принятых только для сдачи ГИА
- класс экстернат

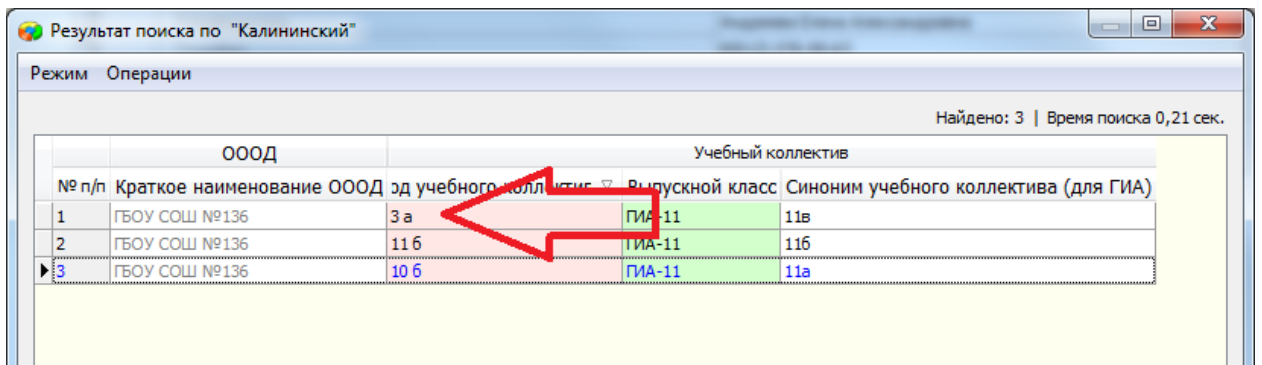
2 Проверить значения признака "Выпускной класс"

При помощи сервиса "Новый список" необходимо проверить правильность выставления признака "Выпускной класс".

Например, построить список выпускных классов ГИА-11



Отсортировать полученный список по КОДУ учебного коллектива (не по синониму)



И удостовериться, что вы можете объяснить появление на ГИА-11 учебных коллективов из нестандартных параллелей. Если найдены ошибки - их необходимо устранить на уровне ОУ и заново импортировать данные.

Аналогичные проверки нужно проделать для ГИА-11 и ГИА-9 для разных типов объектов:

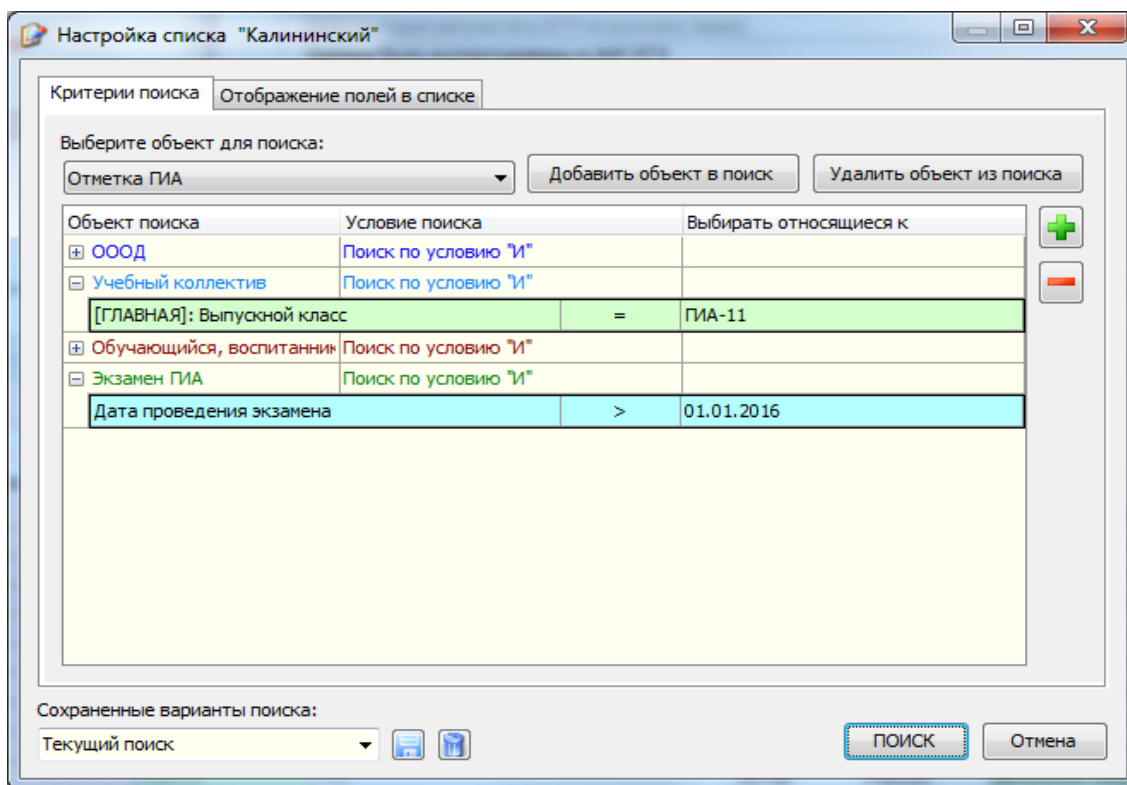
- учебный коллектив
- класс для обучающихся, принятых только для сдачи ГИА
- класс экстернат

3 Проверить заполнение поля "Категория участника"

4 Проверить назначение на экзамены ГИА-11

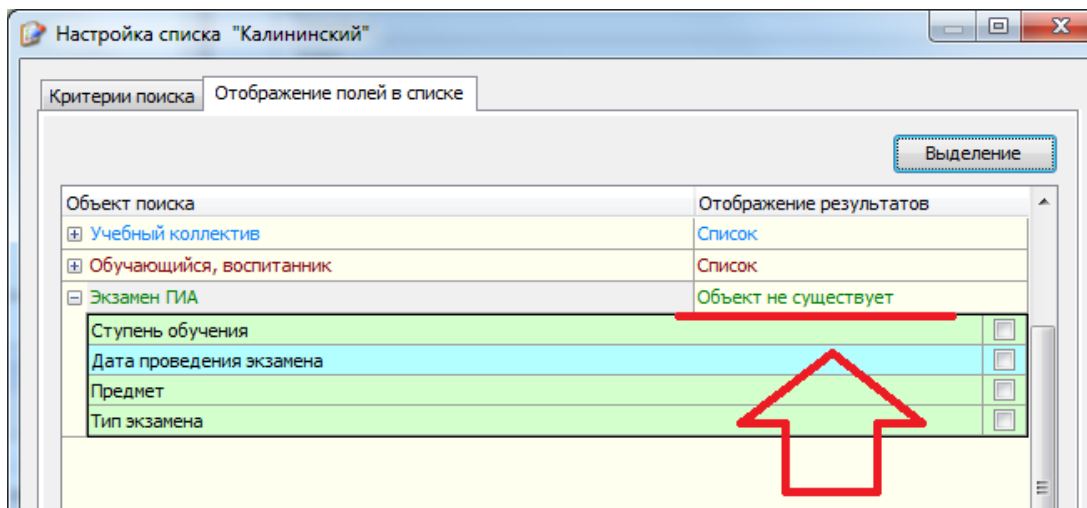
4.1 Получить список не назначенных на ГИА

В приложении "Учебные коллективы ООД района" вызвать пункт меню "Сервис" - "Новый список"



Условие для учебного коллектива позволит отфильтровать только те учебные коллективы, которые участвуют в ГИА-11. Условие по дате проведения экзамена нужно чтобы не учитывать назначения на экзамены прошлых учебных лет.

ВАЖНО! Основное условие выставляется на вкладке "Отображение полей в списке" (см. рисунок ниже)



Аналогичные проверки нужно проделать для ГИА-11 для разных типов объектов:

- учебный коллектив
- класс для обучающихся, принятых только для сдачи ГИА
- класс экстернат

4.2 Проверить назначения на досрочный этап проведения ГИА-11

Отчет ИФ-5Р позволяет получить список ОУ, где есть участники досрочного этапа.

4.3 Проверить назначения на основные дни основного этапа ГИА-11

Отчет ИФ-4 позволяет получить информацию о назначении по дням проведения ГИА.

Список участников конкретного дня проведения можно получить используя "Новый список"

4.4 Проверить назначение на обязательные предметы

Разница между общим числом обучающихся и количеством назначенных на экзамены по обязательным предметам (русскому языку и математике) должна быть равна нулю (в большинстве классов).

<Всего детей в классе> - <Назначено на ЕГЭ по РУС> - <Назначено на ГВЭ по РУС> = 0

<Всего детей в классе> - <Назначено на ЕГЭ по МАТ базовой> - <Назначено на ЕГЭ по МАТ проф.> - <Назначено на ГВЭ по МАТ> = 0

Если разница не нулевая - нужно понимать причины. Например, наличие "справочников", которое совпадает с количеством обучающихся, имеющих категорию "Выпускник, не завершивший образование (не прошедший ГИА)".

Для математики такая проверка весьма условна, но позволяет увидеть учебные коллективы, которые забыли назначить на математику целиком.

И173 =D173-G173-H173													
	A	B	C	D	E	F	G	H	I	J	K	L	M
1	ИФ-ЗСКР												
2	Отчет по назначению классов н												
3	Район: Калининский												
4	Отчет по классам: выпускные классы												
5													
6	№	ОУ	Класс	Всего	Сочинение	Изложение (ГВЭ)	Русский язык	Русский язык (ГВЭ)		Математика базовая	Математика профильная	Математика (ГВЭ)	
171	165	ГБОУ СОШ №136	11а	21	0	0	0	0	21	0	0	0	21
172	166	ГБОУ СОШ №136	11а	1	1	0	1	0	0	1	0	0	0
173	167	ГБОУ СОШ №136	11б	22	21	0	21	0	1	21	17	0	-16
174	168	ГБОУ СОШ №136	11г	1	0	0	0	0	1	1	0	0	0
177	171	ГБОУ СОШ №137	11а	22	22	0	22	0	0	7	18	0	-3

Классы коррекционных школ, которые не принимают участие в ГИА должны иметь значение поля "Выпускной класс" = "Нет" и не будут фигурировать в отчете ИФ-ЗСКР. Если классы отображаются в отчете - это ошибка заполнения БД, которую необходимо устранить.

4.5 Проверить назначение на устную часть ЕГЭ по иностранным языкам

Разница между количеством назначенных на иностранный язык и сдающих устную часть должна быть объяснима и, ожидаемо, стремиться к нулю. Разность может иметь отрицательное значение, т.к. количество сдающих устную часть общее для всех иностранных языков.

<Назначено на ЕГЭ по АНГ> - <ИН.ЯЗ(уст)> = 0

Y98												
=ЕСЛИ(T98>0;T98-X98;"")												
	A	B	C	D	T	U	V	W	X	Y	Z	AA
1	ИФ-ЗСКР											
2												
3	Район: Калининский											
4	Отчет по классам: выпускные классы											
5												
№	ОУ	Класс	Всего	Английский язык	Немецкий язык	Французский язык	Испанский язык	Ин.ЯЗ (устн)	анг	нем	фра	
91	85	ГБОУ СОШ №78	11а	26	2	0	0	0	2	0		
92	86	ГБОУ СОШ №78	11б	24	4	0	0	0	4	0		
98	92	ГБОУ СОШ №79	11а	28	9	0	0	0	4	5		
99	93	ГБОУ СОШ №79	11б	24	2	0	0	0	0	2		
103	97	ГБОУ СОШ № 81	11а	18	2	0	0	0	2	0		

Анализ ИФ-ЗСКР позволяет выявить школы и классы с большим числом сдающих иностранный язык и минимальным количеством сдающих устную часть - вероятнее всего, это ошибка заполнения данных.

Основной анализ нужно делать по Английскому языку, как самому массовому, анализ остальных языков позволят выявить учебные коллективы где вообще не было назначений на устную часть.

5 Проверить назначение на экзамены ГИА-9

5.1 Получить список не назначенных на ГИА

Аналогично ГИА-11

5.2 Проверить назначения на досрочный этап проведения ГИА-11

Отчет ИФ-5Р позволяет получить список ОУ, где есть участники досрочного этапа.

5.3 Проверить назначения на основные дни основного этапа ГИА-11

Отчет ИФ-5Р позволяет получить список ОУ, где есть участники досрочного этапа.

5.4 Проверить назначение на обязательные предметы

Разница между общим числом обучающихся и количеством назначенных на экзамены по обязательным предметам (русскому языку и математике) должна быть равна нулю (в большинстве классов).

<Всего детей в классе> - <Назначено на ОГЭ по РУС> - <Назначено на ГВЭ по РУС> = 0

Математика проверяется аналогично.

6 Проверить назначение на итоговое сочинение 03.02.2016

Настройка списка "Калининский"

Критерии поиска | Отображение полей в списке

Выберите объект для поиска:
Отметка ГИА | Добавить объект в поиск | Удалить объект из поиска

Объект поиска	Условие поиска	Выбирать относящиеся к
<input checked="" type="checkbox"/> ООД	Поиск по условию "И"	
<input type="checkbox"/> Учебный коллектив	Поиск по условию "И"	
<input checked="" type="checkbox"/> [ГЛАВНАЯ]: Выпускной класс	=	ГИА-11
<input checked="" type="checkbox"/> Обучающийся, воспитанник	Поиск по условию "И"	
<input type="checkbox"/> Экзамен ГИА	Поиск по условию "И"	
<input checked="" type="checkbox"/> Дата проведения экзамена	=	03.02.2016

Сохраненные варианты поиска:
Текущий поиск | ПОИСК | Отмена

Аналогичные проверки нужно проделать для ГИА-11 для разных типов объектов:

- учебный коллектив
- класс для обучающихся, принятых только для сдачи ГИА
- класс экстернат