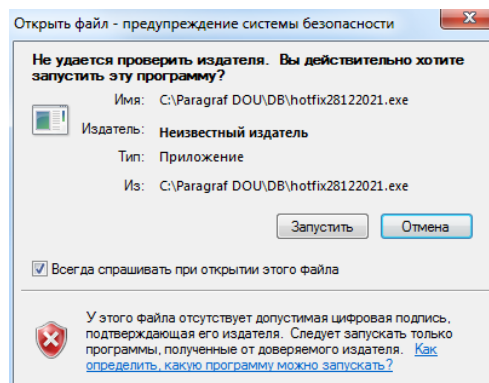


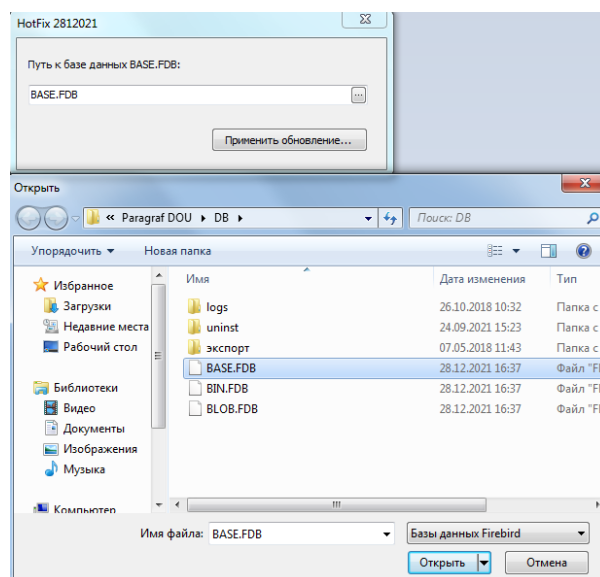
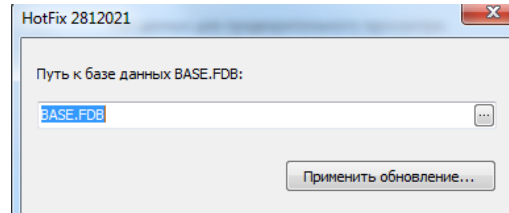
Исправление ошибки выгрузки статистики по заболевшим сотрудникам и воспитанникам в ДОУ (ошибка 500)

Для тех ООД, кто столкнулся с данной ошибкой, необходимо:

1. Скачать архив "Hotfix_для_ДОУ" с ftp из районной папки. Сохранить на компьютер, разархивировать.
2. После разархивации файл "hotfix28122021" необходимо положить в папку DB по адресу: C:\Paragraf DOU\DB (примерный адрес папки DB, он вариативный в зависимости от того, на каком диске установлен Параграф). В этой же папке должна быть установлена текущая база ООД BASE.FDB
3. Два раза кликаем по файлу "hotfix28122021", запускаем его.



Необходимо указать путь к базе данных (к папке DB, где лежит ваша база)



Нажимаете "Открыть" и применяете обновление. Далее программа запросит у вас логин SYSDBA и пароль masterkey. После завершения работы в программе выгрузка статистики по ДОУ должна восстановиться.