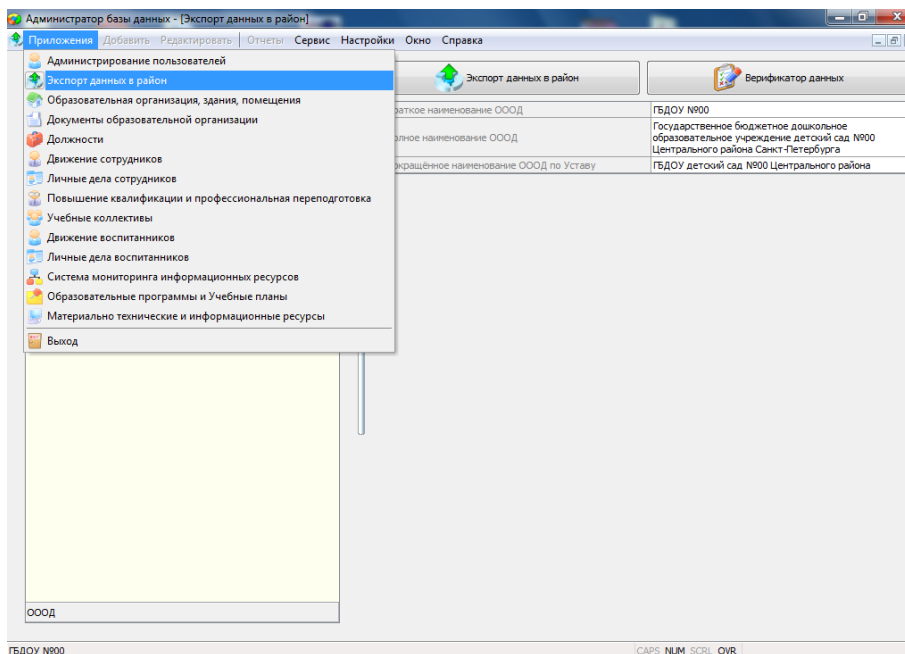


# Инструкция

## по работе с приложением «Экспорт данных в район»

Приложение позволяет осуществить экспорт EXP-файла для сбора актуальной базы данных района. В приложении имеется встроенный **верификатор** для проверки данных, введенных в базу учреждения.

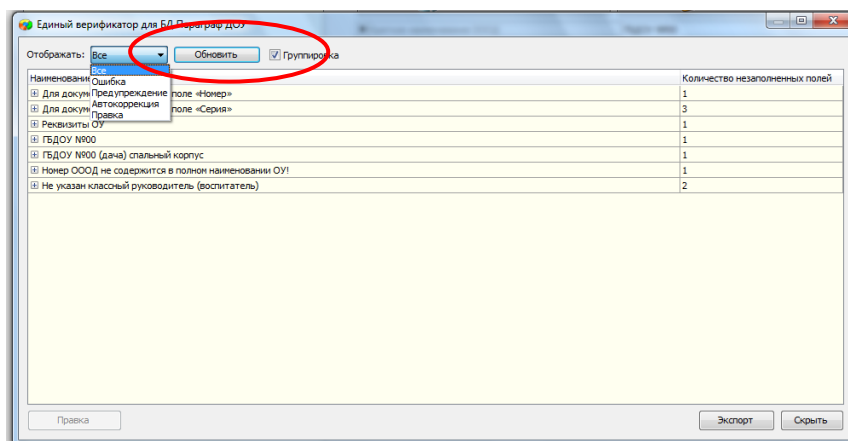


По нажатию кнопки Верификатор данных (спустя некоторое время, необходимое на проверку основных параметров базы данных) высветится окно с найденными ошибками, которые необходимо исправить.

\*Без исправления верификационных ошибок – сделать экспорт в районную базу будет невозможно.

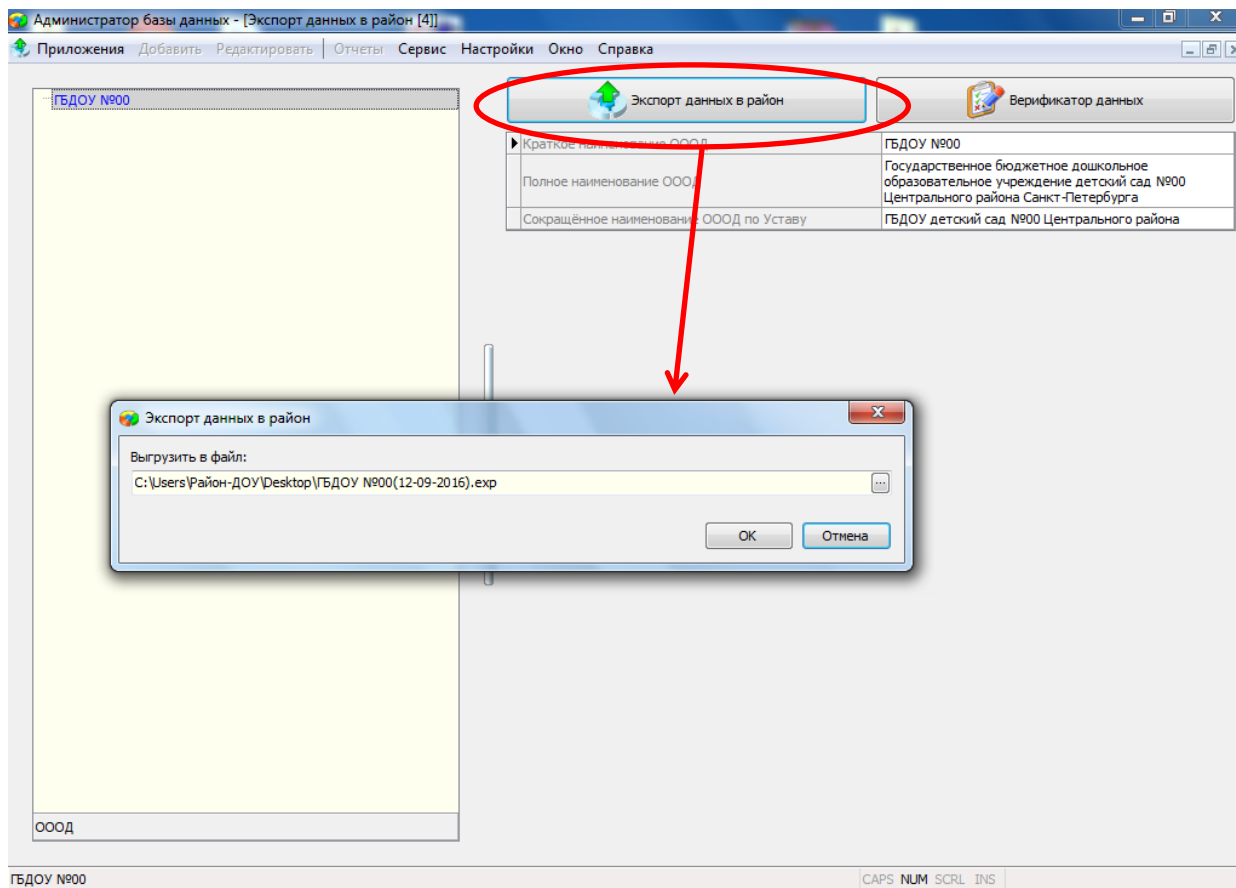
Список ошибок верификации (после их редактирования или коррекции) можно обновить с помощью отдельной кнопки в окне верификатора.

В выпадающем окне верификатора можно осуществить поиск всех имеющихся ошибок или предупреждений по базе данных учреждения.



По нажатию кнопки Экспорт данных в район – откроется окно сохранения экспортного файла (если нет ошибок). Нужно нажать кнопку с троеточием «...», выбрать место на своем компьютере, куда сохранять файл EXP и нажать ОК.

В процессе формирования EXP-файла категорически не рекомендуется производить на компьютере какие-то параллельные действия.



Обязательно дождаться окончания экспорта (процесс экспортирования отображается в нижней части окна Параграфа – по окончании должно отобразиться информационное окно с надписью ОК), после чего готовый EXP-файл можно передать районному координатору.

Администратор базы данных - [Экспорт данных в район [5]]

Приложения | Добавить | Редактировать | Отчеты | Сервис | Настройки | Окно | Справка

ГБДОУ №900

Экспорт данных в район | Верификатор данных

Краткое наименование ООД	ГБДОУ №900
Полное наименование ООД	Государственное бюджетное дошкольное образовательное учреждение детский сад №900 Центрального района Санкт-Петербурга
Сокращённое наименование ООД по Уставу	ГБДОУ детский сад №900 Центрального района

ОООД

ГБДОУ №900

36% | C | S | NUM | SCRL | INS

Параграф ДОУ 3.16.5.17

Экспорт данных завершен.

OK